



P.P. CH-3003 Berne, MPC

Recommandé

Maître
Soli Pardo
Rue Prévost-Martin 5
Case postale 60
1200 Genève 4

Procureure fédérale suppléante: Laurence Boillat
Greffière: Barbara Moosmann
Procédure n°: SV.10.0148-BOL
Berne, le 25 novembre 2010

Mandat de comparution

La Procureure fédérale suppléante cite

Eric Roger STAUFFER, né le 24.10.1964 originaire de Homberg, fils de Roger et de Carmelina Mautone, administrateur, domicilié à Rue des Grand'Portes 1, 1213 Onex

à comparaître lundi, le **13 décembre 2010 à 13h45** au Centre d'auditions à Berne, Brückenstrasse 50 (cf. plan annexé),

en qualité de **prévenu**

dans le cadre de l'enquête de police judiciaire dirigée à son encontre pour soupçon d'outrages aux Etats étrangers (art. 296 CP).

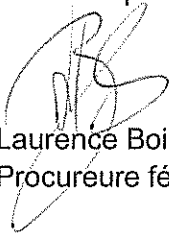
Remarques:

Vous êtes prié de vous présenter et de vous identifier, en apportant avec vous une pièce de légitimation (carte d'identité, passeport ou permis de conduire), à la loge de l'entrée principale du bâtiment.

Les appareils de communication mobiles (téléphone portable, pager, etc), les ordinateurs portables ou tout matériel présentant les mêmes fonctions doivent être déposés avant le début de l'audition.

Non comparution: les personnes qui, sans motif suffisant, ne se présentent pas sur mandat de comparution peuvent faire l'objet d'un mandat d'amener (art. 25, al. 2 PPF). Les contrevenants peuvent au surplus être condamnés à payer tous les frais qu'entraîne leur attitude (art. 25, al. 3 PPF).

Ministère public de la Confédération MPC

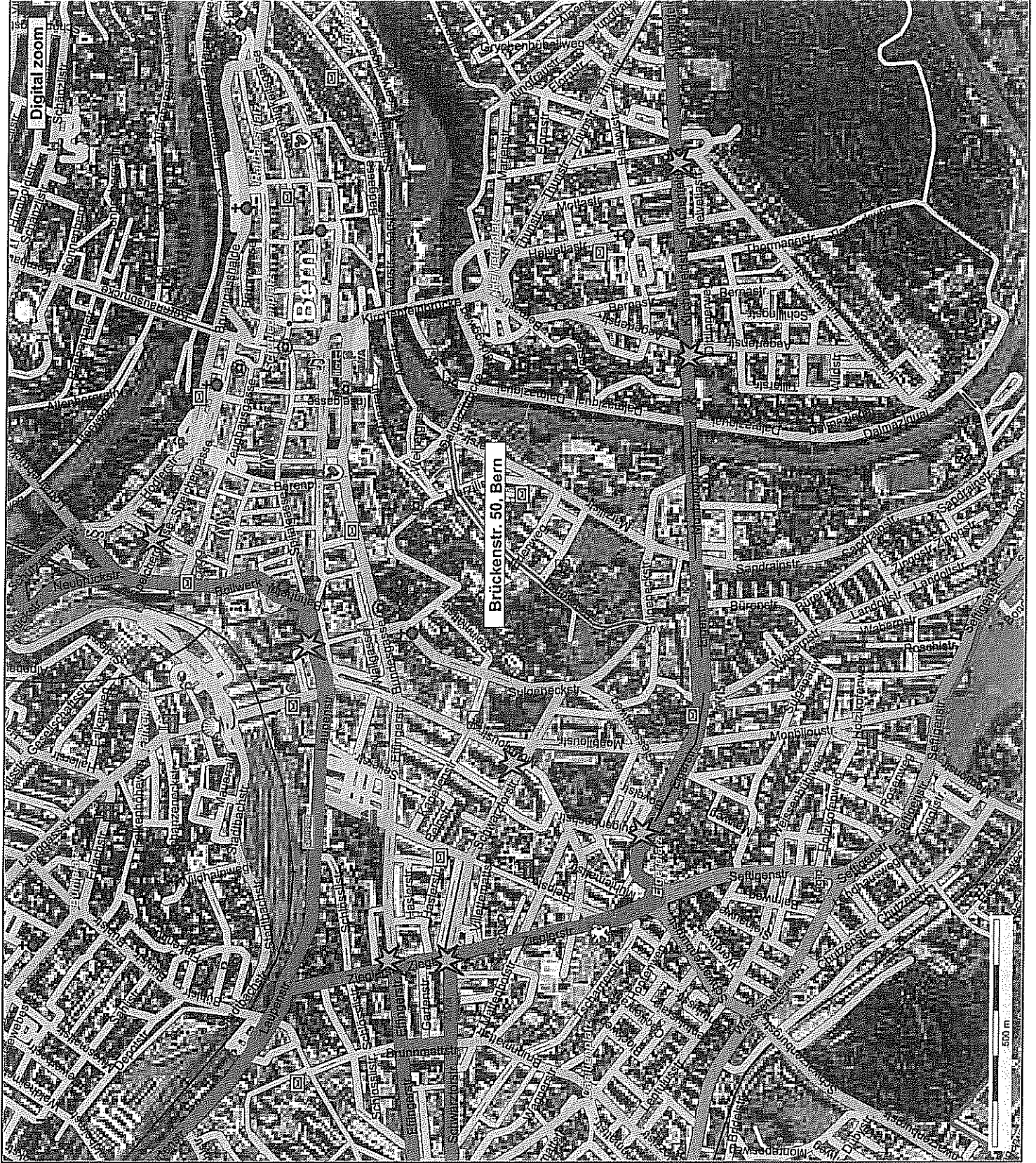

Laurence Boillat
Procureure fédérale suppléante



Annexe ment.

Map section

Bern 3000

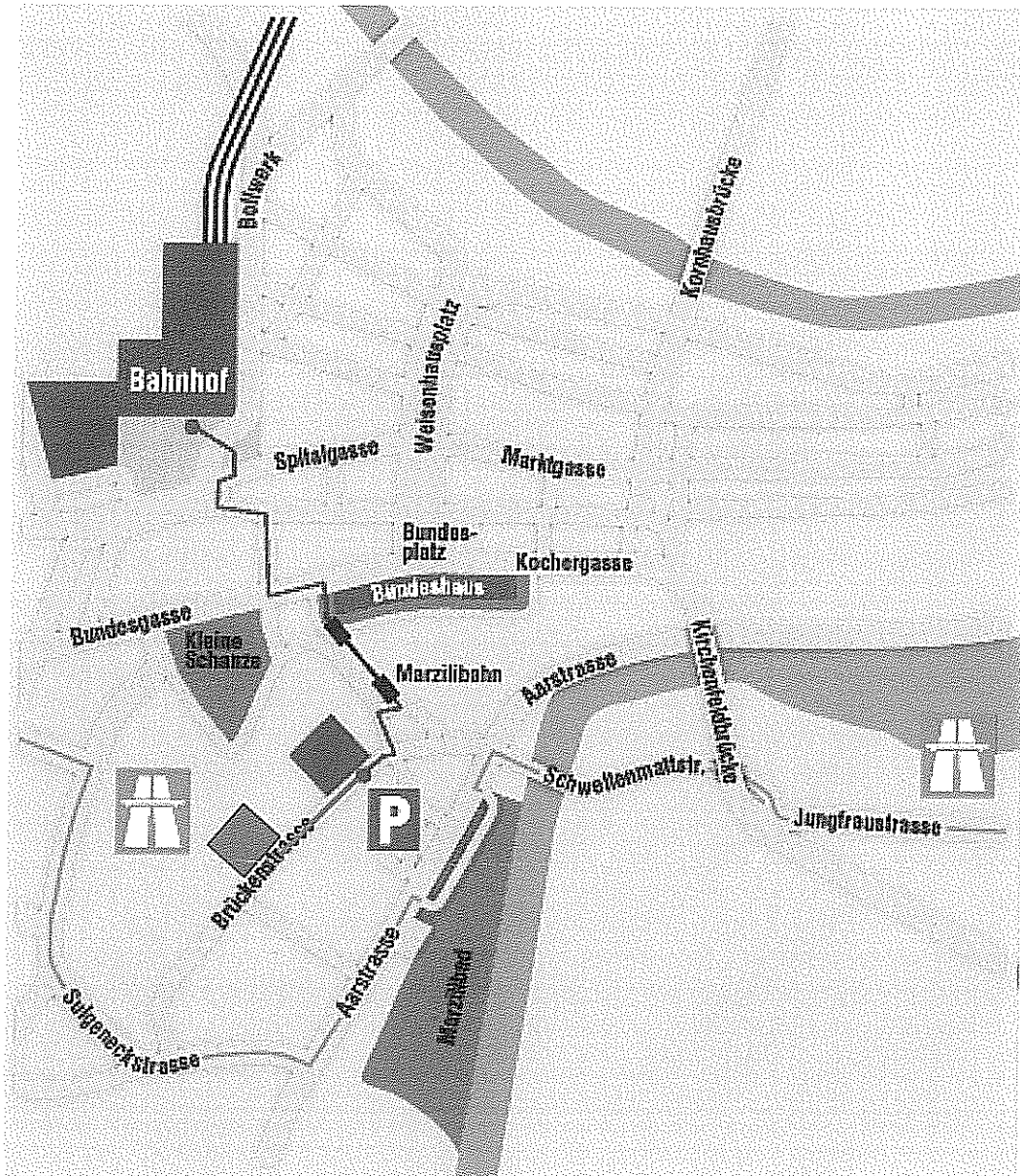



- Autobahn,
- Main
- Street class 2
- Street class 3
- Street class 4
- Street class 5
- Street class 6
- Less important street (7)
- Railtrack
- Selected street
- Bridges / Tunnels


17:30, Mittwoch, 24. November 2010


Version 11.2007 / 37.00
Copyright © 1999/2007 Teva AG
MultiNet © Teva Alta N.V.
GeoPost: © Die Schweizerische Post
Geodata: RIMINI/SWISSNAMES © 2007
Bundesamt für Landestopographie (DVO 12.447)
Orthophotos: © swisstopo

Zufahrt zum Einvernahmezentrum Brückenstrasse



 Einvernahmezentrum
Brückenstrasse 50

 Bundesamt für Polizei
Bundesrain 20

 Autobahnausfahrten:
Bern-Forsthaus (aus Richtung Zürich/Lausanne
Bern Ostring aus Richtung Thun)